

Půdorys 1.NP.

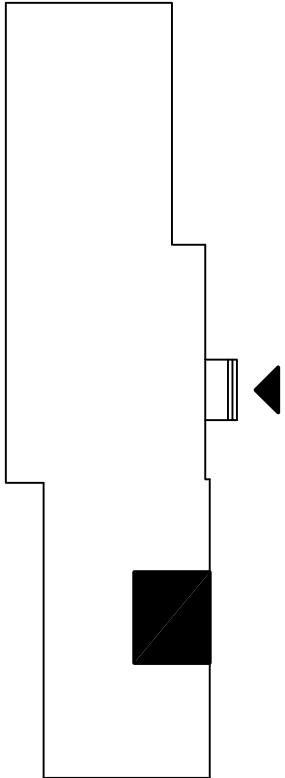
Legenda potrubí:

- Stávající rozvod ÚT – přívodní potrubí – OC DN10
- Stávající rozvod ÚT – zpětné potrubí – OC DN10
- Nový rozvod ÚT – přívodní potrubí – Cu 15/1,0
- Nový rozvod ÚT – zpětné potrubí – Cu 15/1,0
- Nový rozvod ÚT bude opatřen 2x syntetickým nátěrem RAL9010

Legenda otopných těles:

- 21– otopné těleso s dvěmi topnými deskami a jednou přidavnou plochou a stavební hloubkou 100mm
- 33– otopné těleso s třemi topnými deskami a třemi přidavnými plochami a stavební hloubkou 155mm
- Stávající radiátorový regulační ventil s termostatickou hlavicí
- RŠP10 Radiátorové šroubení přímé

Legenda místností :		
Ozn.	Popis místnosti	Plocha m <sup>2</sup>
101	Šatna 2	15,90
102	Umývárna dětí	11,75
103	WC děti	6,50
104	WC učitelky	1,02



Aktualizace 02/2016

Pavilon B – 3.Vytápění a vzduchotechnika

Ved. projektant	Odp. projektant	Vypracoval	
Ing.Havlásek	Ing.Havlásek	Ing. Chýlek	
Místo: Frýdek–Místek			
Investor: Statutární město FM, Rodniční 1148, 738 01 Frýdek–Místek			
Stavba:		Formát	2A4
Mateřská škola J. Trnky 63, Frýdek–Místek		Datum	03/2016
– rekonstrukce sociálního zařízení – pavilon B		Stupeň	PS
– aktualizace		Zak. číslo	3–010–16
Výkres:	Č. paré	Měřítko:	Číslo výkresu:
Půdorys 1.NP – oddělení Veverka		1: 50	301